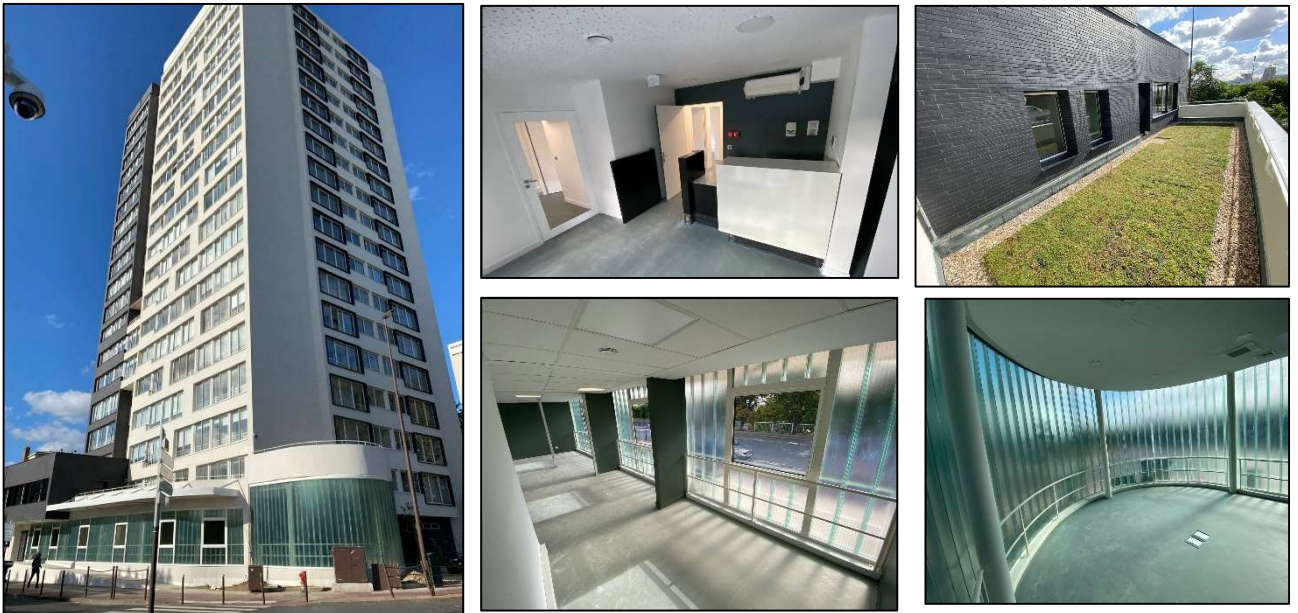


DES NOUVEAUX LOCAUX POUR LA DIRECTION TERRITORIALE SUD-EST OUVERTS LE 8 NOVEMBRE 2021

Dans le cadre de la réorganisation de la gestion de son patrimoine, Emmaüs Habitat a agrandi sa direction territoriale Sud-Est avec des nouveaux bureaux à Charenton-le-Pont (94). La direction territoriale a accueilli ses 30 collaborateurs dans des bureaux neufs et fonctionnels le lundi 8 novembre 2021.

Les patrimoines des départements de Paris, de la Seine-et-Marne, de l'Essonne, d'une partie des Hauts-de-Seine, de Seine-Saint-Denis (hors Bobigny) et du Val-de-Marne sont gérés par cette direction territoriale sur le plan de la gestion locative, sociale et technique.

Les locaux sont situés 29 quai des Carrières à Charenton-le-Pont (94)



Les bureaux sont situés en rez-de-chaussée d'un patrimoine d'Emmaüs Habitat. Les bureaux sont en open-space très lumineux. Les salles de réunions et la salle de détente pour le personnel ont été équipés avec des meubles récupérés auprès de la communauté Emmaüs de Longjumeau.



Salles Lucie Coutaz, Georges Legay et Esteville

Emmaüs Habitat est une Entreprise sociale pour l'habitat qui, depuis 1954, à l'initiative de l'Abbé Pierre, a construit et gère un parc locatif social en Île-de-France. Elle centre son développement stratégique sur trois axes :

PRODUCTION et RENOVATION pour répondre aux besoins en logement social en Île-de-France, **ÉCOUTE** des partenaires locaux pour développer des projets sociaux innovants et **ACCOMPAGNEMENT** des personnes et des familles dans leur parcours résidentiel du CHRS au logement autonome.

Au cœur de ses actions, sa politique sociale a pour priorité de maintenir une relation de proximité avec ses locataires. Emmaüs Habitat les accompagne de manière individuelle et collective pour mieux les accueillir et participer aux bonnes conditions du vivre-ensemble. Elle soutient également les dynamiques locales émergentes.

Chiffres Clés : plus de 14 000 logements gérés – 34 foyers et résidences sociales
248 salariés dont 121 personnels d'immeubles – 2 directions territoriales

Emmaüs Habitat est membre d'Habitat Réuni

HABITAT
RÉUNI  La force
du logement
social

Delphine DEPAIX
Communication

Contact



d.depaix@emmaus-habitat.fr
06 33 93 95 14